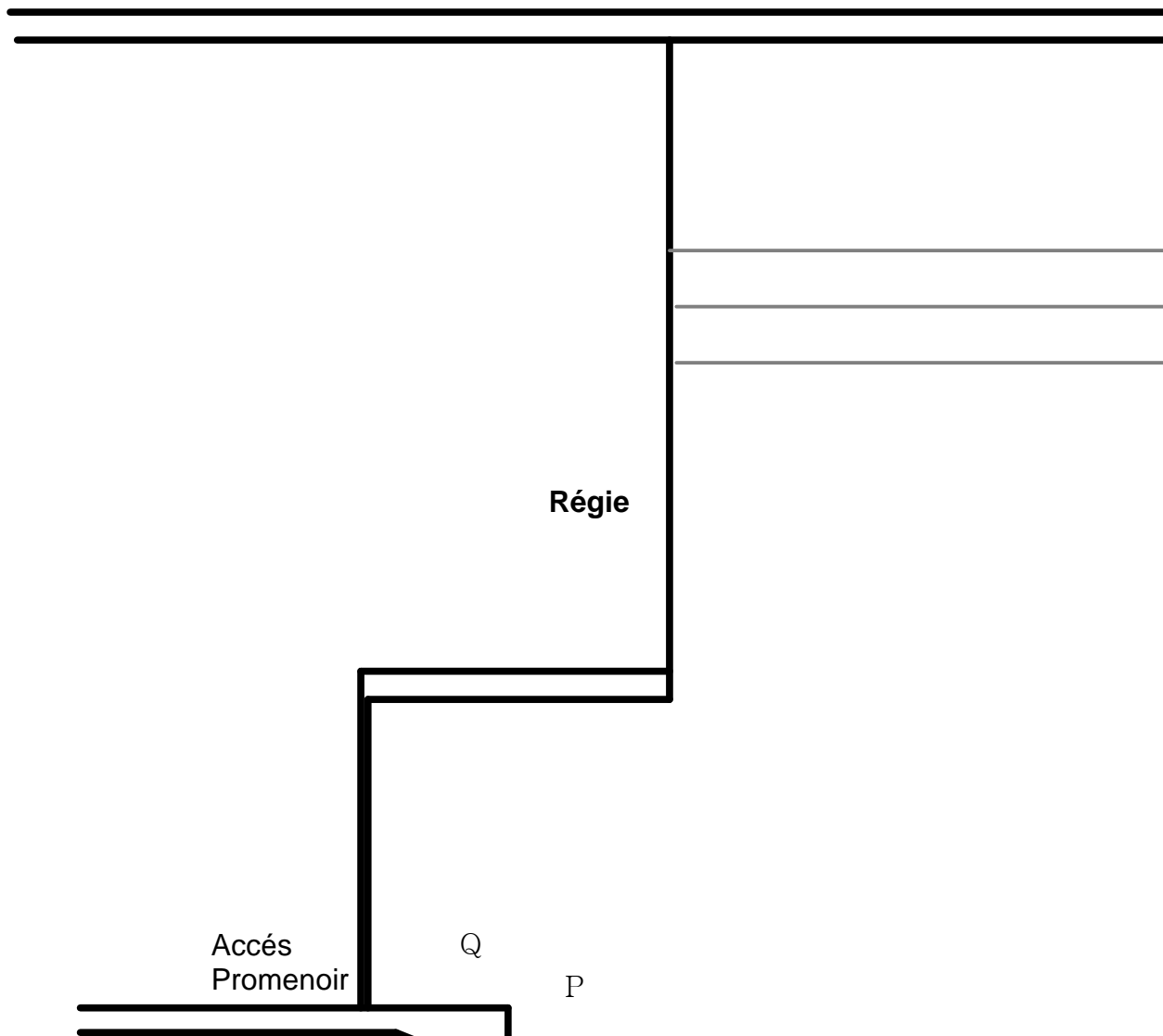


# PLAN DE COUPE AU

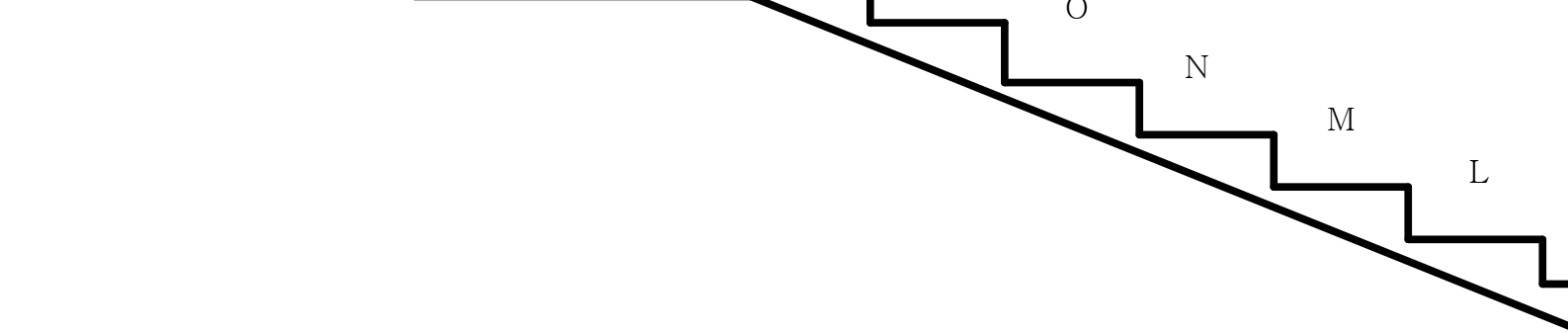


Régie

Accès  
Promenoir

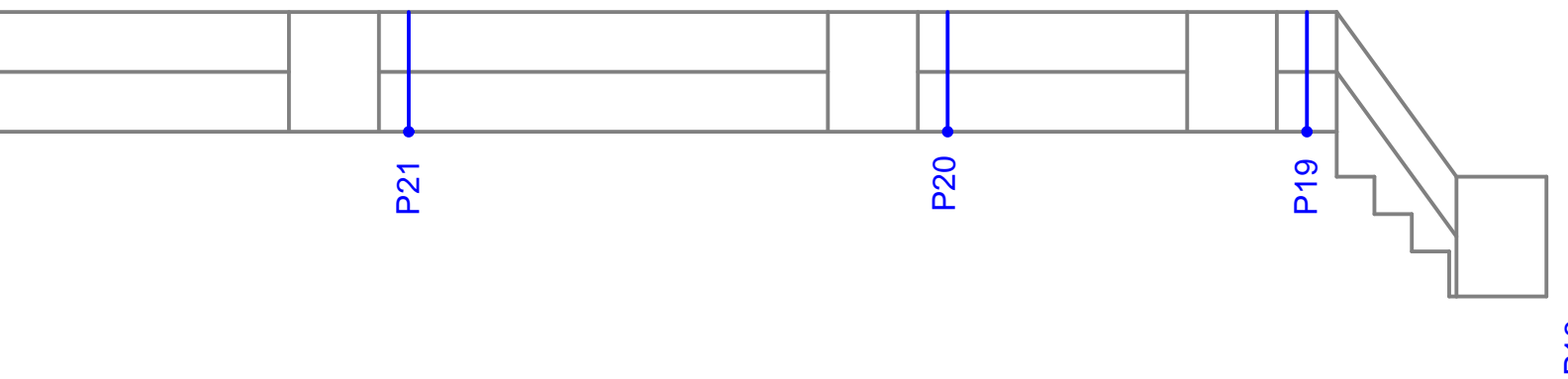
Q

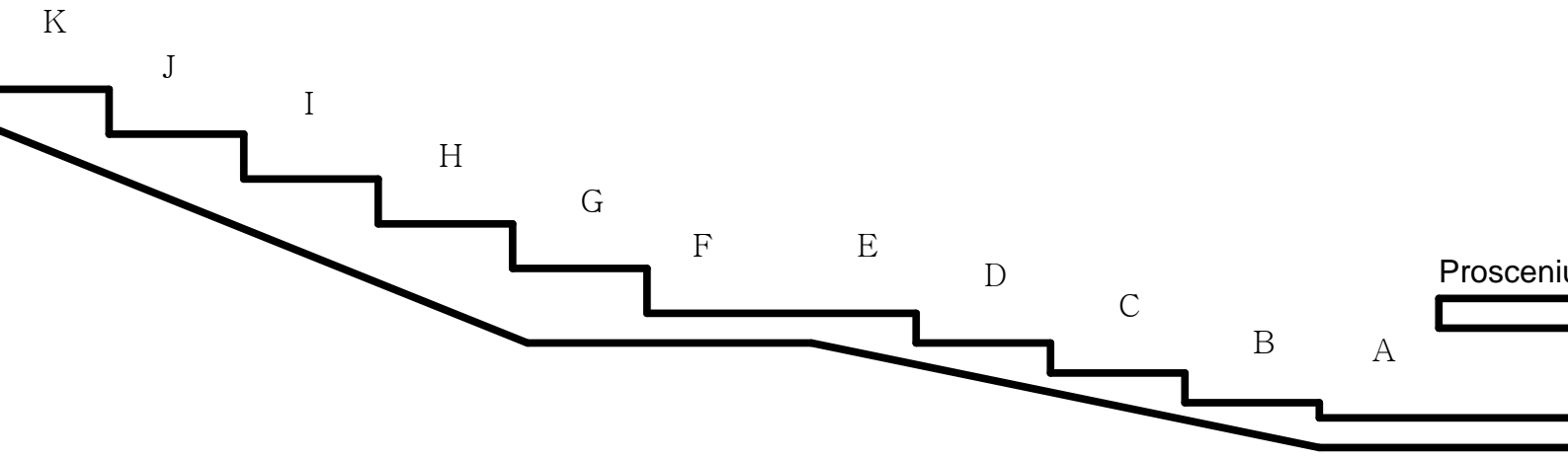
P



# DITORIUM MEDIAGORA BOULAZAC (24)

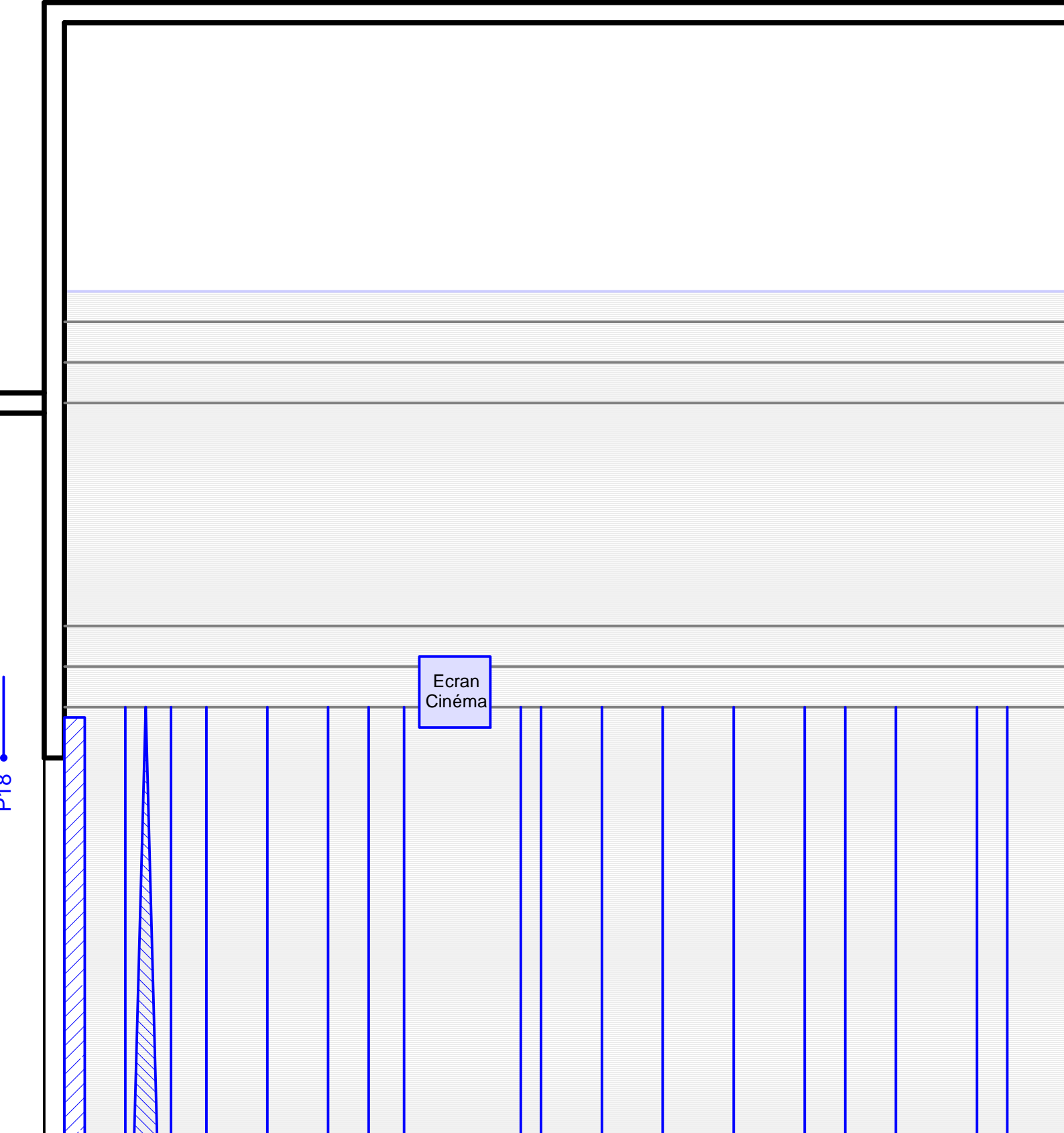
ECH : 1/ 50e





P18

Ecran  
Cinéma



Manteau mobile

P17  
Rideau de scène

P16 bis

P16

P15

P14

P13

P12 bis

P12

P11

P10

P9

P8

P7

P6

P5

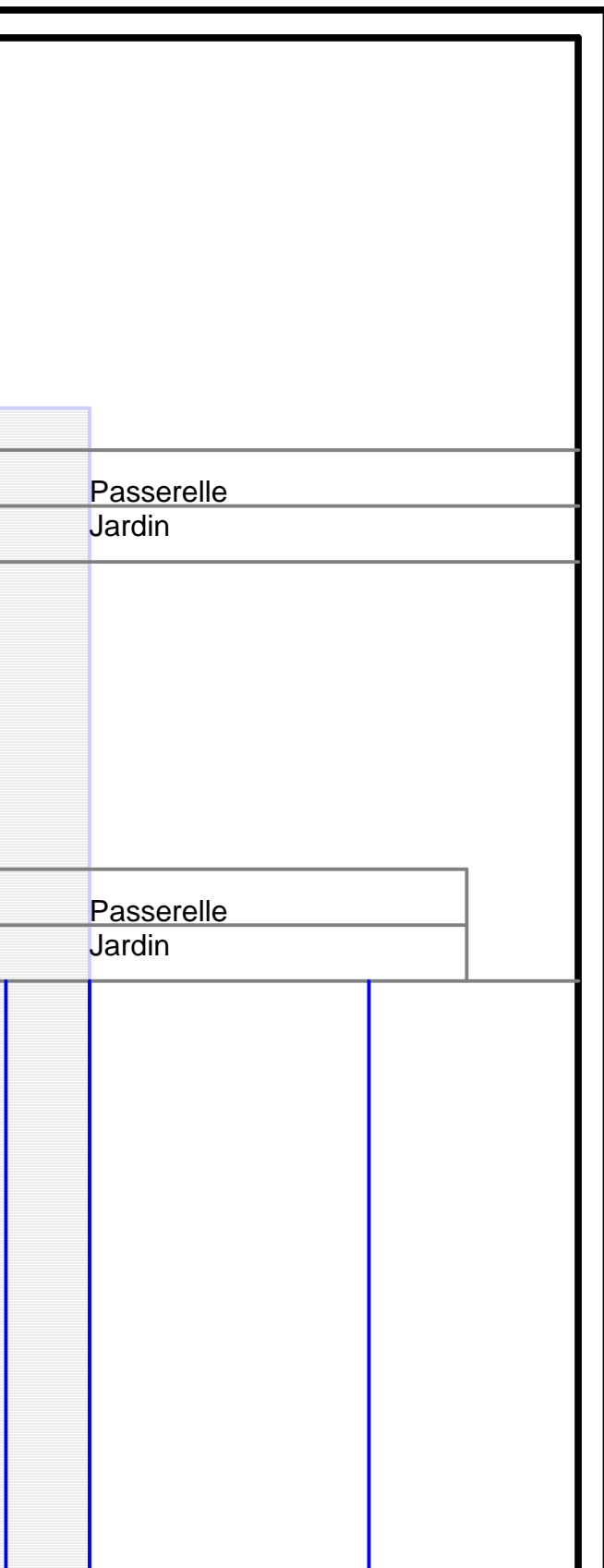
P4

P3

P2

wir





## LEGENDES

P0 : Cerce contre-balançée.

P1 / P17 : Perches contre-balançées.

P18 / P21 : Perches fixes.

P5+P10+P10 : Perches équipées lignes élec.

Perches à l'allemande cour & jardin à treuils.

P17 : Frise de Lambrequin

Hauteurs perches appuyées : 11,70m sauf  
P5+P10+P15, 10,50m.

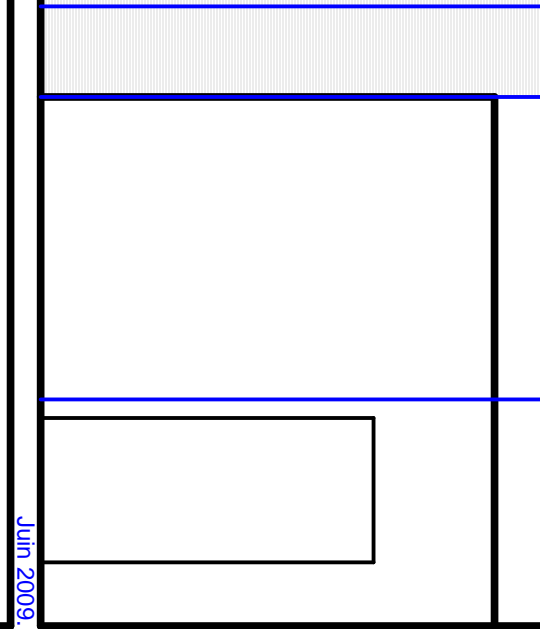
Hauteur sous écran cinéma : 7,30m.

Charges utiles par perche : 250Kg sauf  
P5+P10+P15 , 350Kg.

P2

P1

P0



Jun 2009

[cyril.monteil@voila.fr](mailto:cyril.monteil@voila.fr)



